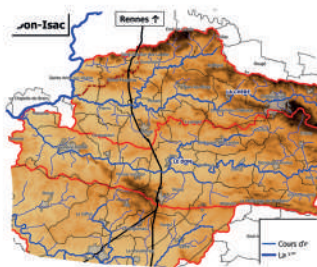


Thématique n°3 - Eau bicycles

Séance 1 : entre janvier et février

1/2 journée en classe

- Découverte de la notion de bassin versant
- Utilisation de vocabulaire spécifique
- Différents éléments du petit cycle
- Consommation eau potable



Séance 2 : entre mars et avril

1/2 journée en classe
+ 1/2 visites équipements

En classe : réalisation de différents ateliers

- Visites en fonction de la commune

Station d'épuration
Château d'eau
Usine d'eau potable



Séance 3 : entre avril et mai

1/2 journée en extérieur et en classe

- Sensibiliser les habitants à la pollution de l'eau
- Bilan du programme : Quiz

Des questions, Contactez nous :

Delphine FORESTIER

Animatrice bassin versant – Responsable Pôle milieux aquatiques



06 63 52 41 59



delphine.forestier@cheredonisac.fr

GRATUIT

Syndicat Chère Don Isac
1 allée du Rocheteur - 44 590 DERVAL
www.cheredonisac.fr



Année scolaire
2024 - 2025



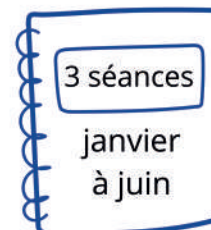
Programme pédagogique sur l'eau à destination des écoles du territoire "Cycle 3"

OBJECTIFS DU PROGRAMME

- Sensibiliser aux enjeux de l'eau à l'échelle d'un bassin versant
- Comprendre le fonctionnement d'un bassin versant
- Prendre conscience de l'impact de l'homme sur son environnement
- Découvrir l'environnement proche

3 THEMATIQUES PROPOSEES

- **AUX ARBRES CITOYENS** : eau et bocage
- **EAU BICYCLES** : cycle naturel et cycle eau domestique
- **1000 LIEUX HUMIDES** : cours d'eau et zones humides



Ce programme coordonné par le syndicat et co-animé avec différentes structures : CPIE Val de Vilaine, Bretagne Vivante, Fédération de Pêche de Loire-Atlantique et syndicat départemental d'eau potable Atlantic'eau.

Programme financé dans le cadre du Contrat Territorial Eau Chère Don Isac



LE PROGRAMME : 3 séances entre janvier et juin selon la thématique choisie

Thématique n°1 - Aux arbres citoyens

Séance 1 : entre février et mars

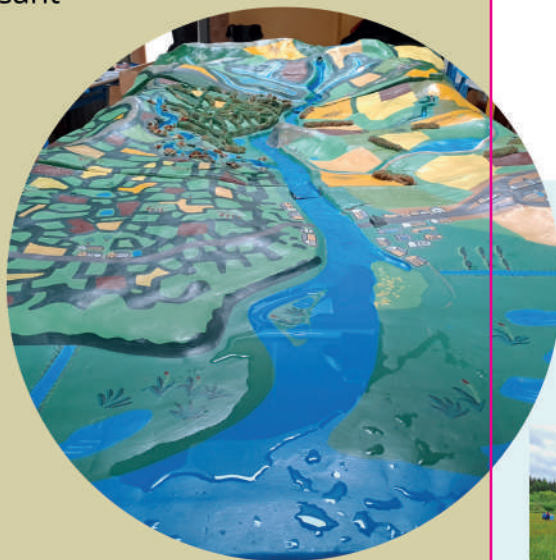
1/2 journée en classe

- Découverte de la notion de bassin versant
- Utilisation de vocabulaire spécifique
- Évolution des haies dans le paysage
- Rôles/ services rendus par la haie

Séance 2 : entre avril et mai

1 journée en extérieur

- Animation au pied de la haie
- Une haie c'est quoi ?
- Comment est-elle constituée ?
- Qui y vit ?



Séance 3 : entre mai et juin

1/2 journée en extérieur et en classe

- Sensibiliser les habitants à la pollution de l'eau
- Bilan du programme : Quiz



Thématique n°2 - 1000 lieux humides

Séance 1 : entre février et mars

1/2 journée en classe

- Découverte de la notion de bassin versant
- Utilisation de vocabulaire spécifique
- Une zone humide c'est quoi ?
- Evolution des zones humides dans le paysage
- Rôles/ services rendus par les zones humides

Séance 2 : entre avril et mai

1 journée en extérieur

- Animation au bord d'une mare, d'un cours d'eau...
- Découverte de quelques espèces végétales
- Observer et identifier quelques espèces animales



Séance 3 : entre mai et juin 1/2 journée en extérieur et en classe

- Sensibiliser les habitants à la pollution de l'eau
- Bilan du programme : Quiz

« La sensibilisation du jeune public à l'eau et aux milieux est transverse dans l'action du syndicat. Cela s'inscrit sur du temps long puisqu'elle vise à éduquer et forger des convictions aux adultes responsables de demain »

Marie-Alexy Lefeuvre

Vice-présidente Sensibilisation - Communication
Maire de Saffré

Autres infos

