

Résultats en images



Chiffres-clés

Un budget d'environ **100 000 € HT par an**, pour les trois premières années du projet (2023-2025). Financé par l'Agence de l'Eau Loire Bretagne (50%), la région Pays de la Loire (15%) et le département Loire Atlantique (15%).

Depuis trois ans (2023-2025), **1500 m** de structure réalisée, soit **10 500 fagots**, **5 300 pieux** posés et **4000 boutures** de saules plantés.

Le syndicat est à la recherche de financement complémentaire pour poursuivre l'action en 2026. Le syndicat souhaite inscrire la suite des travaux dans le prochain accord de territoire 2027-2029



Contacts

Syndicat Chère Don Isac

1 allée du Rocheteur - 44 590 DERVAL

Tél. : 02 40 07 75 37 | contact@cheredonisac.fr | www.cheredonisac.fr



Syndicat
CHÈRE DON ISAC



Restauration hydromorphologique et lutte contre la Jussie : l'exemple de la basse vallée du Don (Masserac / Auessac - 44)

- ▶ Contexte - Objectifs - Définition
- ▶ La méthode
- ▶ Résultats en images
- ▶ Chiffres-clés

Contexte

La Jussie, espèce exotiques envahissante, a été détectée en 1997 sur le Don, avec des efforts d'arrachage débutés en 1999. **Malgré un investissement de plus de 700 000 €** depuis 2001, la stratégie d'arrachage s'est avérée insuffisante au vue de la prolifération sur le secteur. Le Syndicat Chère Don Isac a donc **adopté des méthodes innovantes**, inspirées d'expériences réussies, comme celle du bassin versant de la Cisse. Une étude menée en 2021-2022 a identifié les conditions favorisant la Jussie et a permis d'élaborer un programme d'actions ciblées, **reposant sur le génie végétal** pour rétablir l'équilibre écologique du cours d'eau et réduire durablement la prolifération de la plante invasive.

Objectifs

- **Réduire de moitié la largeur** du lit mineur du Don pour augmenter les vitesses d'écoulement.
- **Mettre hors d'eau** les pieds de jussie grâce à un système de pièges à sédiments.
- **Installer une ripisylve** dense pour apporter de l'ombre, freinant la croissance de la jussie qui apprécie les milieux ensoleillés et réchauffés.

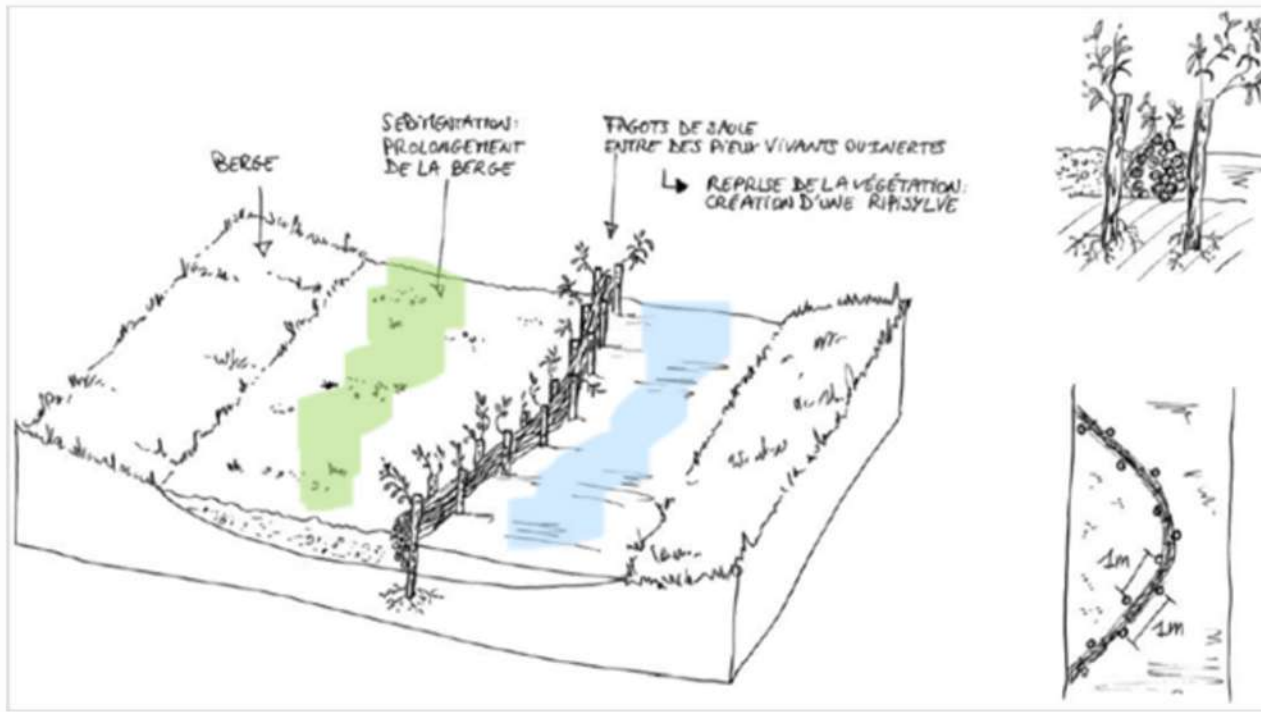


Définition

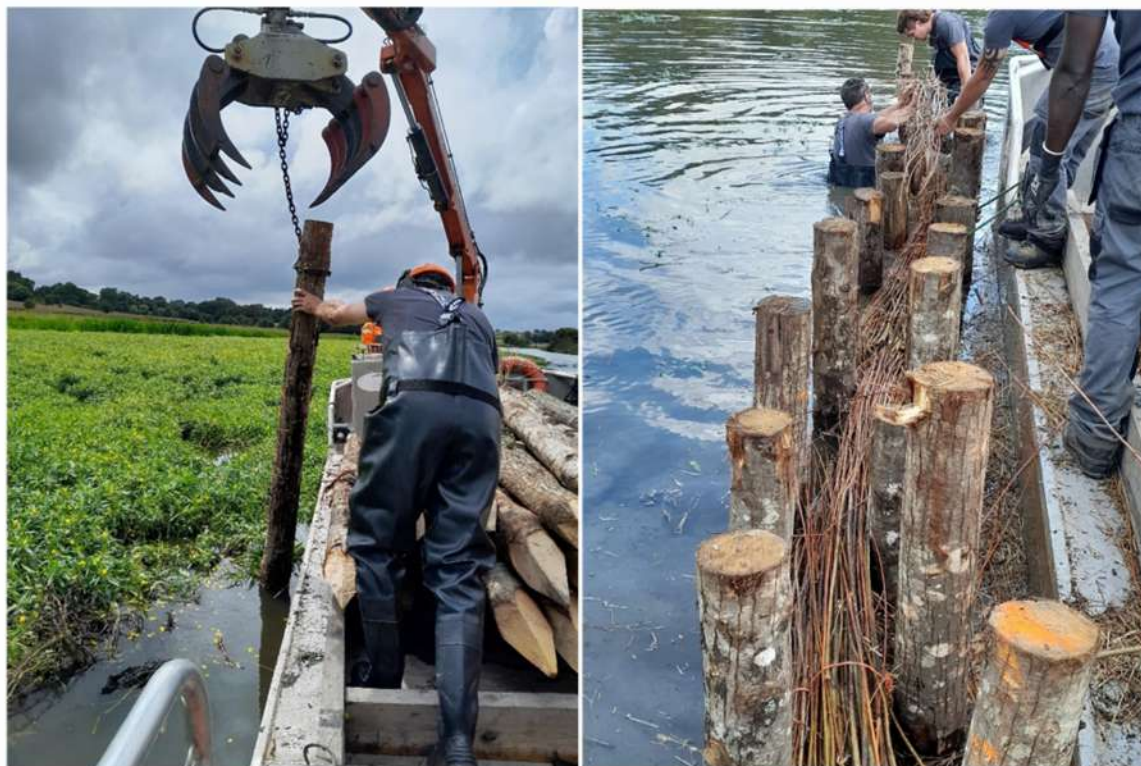
Une espèce exotique envahissante (ou invasive) est une espèce (de plantes ou d'animaux) introduite par l'homme en dehors de son aire de répartition naturelle (volontairement ou fortuitement) et dont l'implantation et la propagation menacent les écosystèmes, les habitats ou les espèces locales avec des conséquences écologiques et/ou économiques et/ou sanitaires négatives.

La méthode

La méthode repose sur une combinaison de techniques de génie végétal visant à **modifier les conditions hydromorphologiques** du cours d'eau pour limiter durablement l'implantation de la Jussie. Une **double rangée de pieux** en châtaignier a été implantée le long des banquettes colonisées par la Jussie. Entre ces pieux ont été fixés des **fagots de saules inertes**, formant une structure linéaire solide



En arrière de la structure, des **boutures de saules vivants** ont été plantées. Elles sont destinées à concurrencer directement la Jussie en formant un couvert végétal dense qui **limitera l'accès à la lumière et stabilisera davantage les berges**. Ce dispositif complet permet de combiner des effets physiques (hydrodynamique) et biologiques (concurrence végétale) pour une efficacité accrue sur le long terme.



Cette structure agit comme un **piège à sédiments** : lors des décrues, elle favorise le dépôt des particules fines, ce qui accélère le processus de sédimentation et permet à terme la **mise hors d'eau de la Jussie**, réduisant ainsi son développement. Par ailleurs, le lit mineur du Don a été resserré de moitié dans les zones les plus larges, **augmentant la vitesse des écoulements** et rendant les conditions moins favorables à la plante invasive, qui préfère les eaux lentes et peu profondes.

