

Mai 2026

BULLETIN D'INFORMATION HYDROLOGIQUE

Des bassins de la Chère, du Don et de l'Isac



Le Ruisseau du Pas d'Hin à Derval et le Don à Jans

Un mois de mai contrasté : pluie et sécheresse

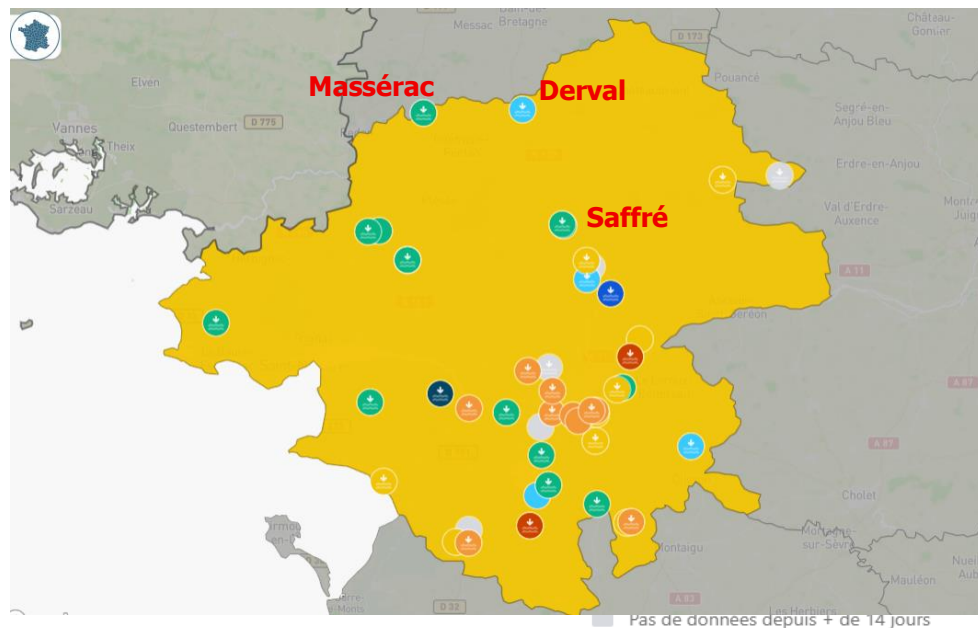
Historique des arrêtés sécheresse de la Loire-Atlantique :

Aucun arrêté n'a été prononcé sur le territoire.

Pour connaître les restrictions d'usage de l'eau en direct, rendez-vous sur RestrEau : <https://sam-ecologie.shinyapps.io/restreau/>

Le mois d'avril a été marqué par des températures élevées (3e avril le plus chaud depuis 60 ans) avec une pluviométrie quasi nulle sur l'ensemble du territoire. Les nappes qui étaient alors encore remplies grâce à un hiver très pluvieux sont alors à un point de bascule. Le mois de mai qui a été ponctué d'évènement pluvieux plus ou moins intenses a permis un retour des nappes phréatiques à des normales de saison tout en réhydratant les milieux et le réseau hydraulique et ce juste avant l'arrivée d'un épisode de canicule.

Etat des nappes phréatiques en Loire-Atlantique (01/06/2026) :



Niveau très bas

Niveau bas

Niveau modérément bas

Niveau proche de la moyenne

Niveau modérément haut

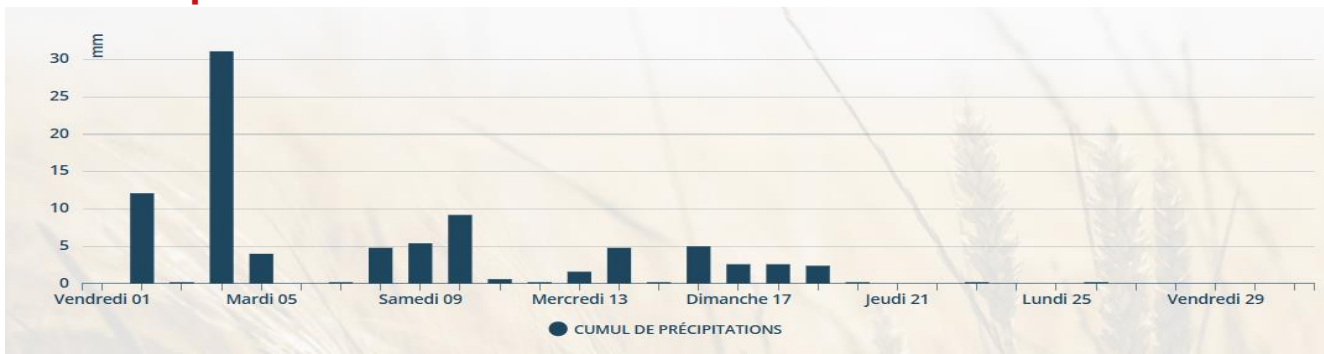
Niveau haut

Niveau très haut

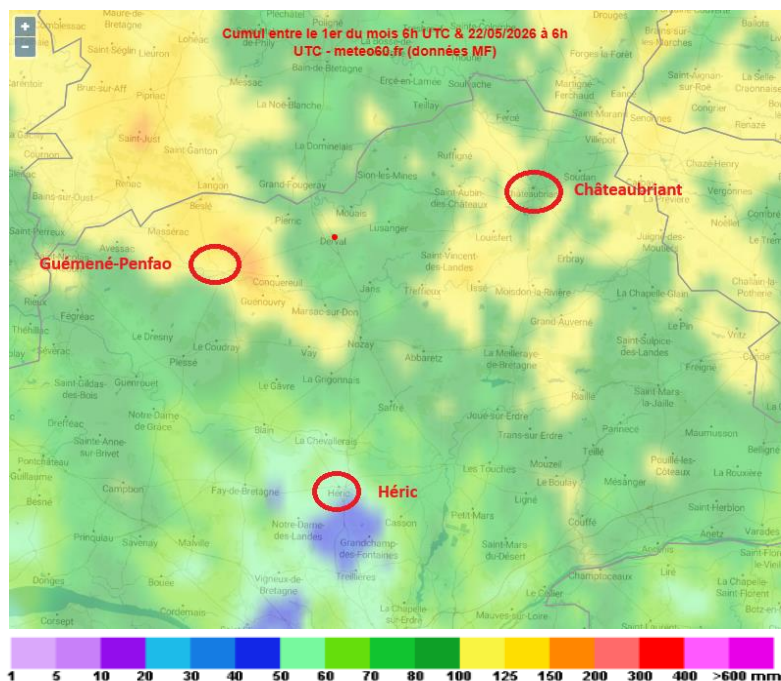
Carte des nappes phréatiques en 44, plus d'informations sur le site « Info-Sécheresse.fr »

Situation pluviométrique et hydrologique

Suivi de la pluviométrie



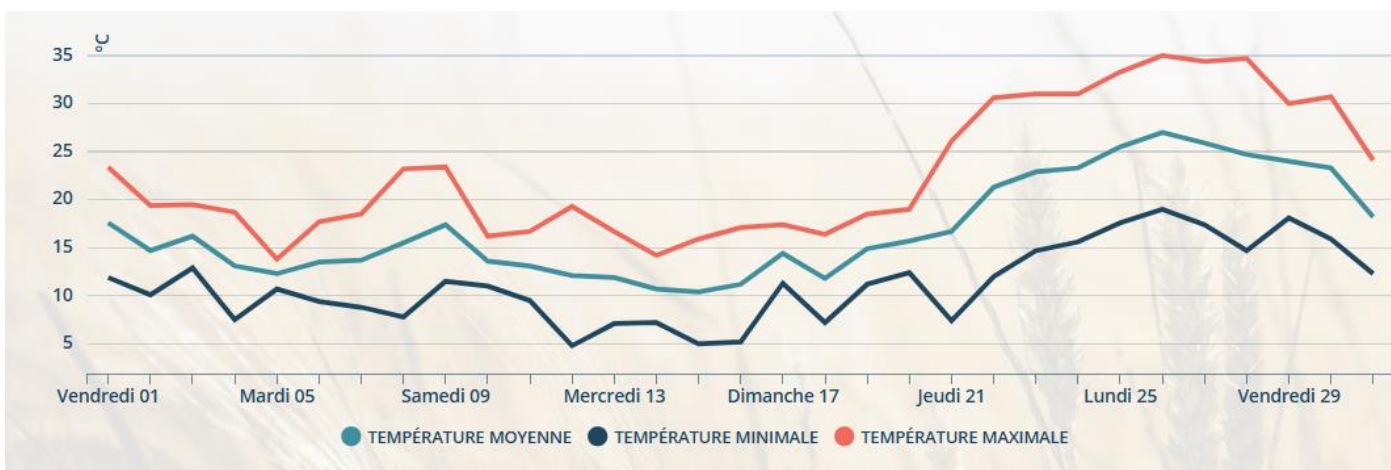
Données station NOZAY-RADOME mai 2026 (Source : Météo BZH)



Cumul et répartition de la pluviométrie - mai 2026 (Source : météo60)

La station de suivi pluviométrique de Radome à Nozay indique un cumul pluviométrique de 87 mm enregistré sur la première quinzaine de mai. Un total auquel il faut rajouter les 11.8 mm tombés le 29 avril portant le tout a cumul avoisinant 100 mm tombés en l'espace de 20 jours. A partir du vendredi 22, plus aucune goutte ne tombe et un épisode de canicule s'installe.

Suivi des températures



Données station NOZAY-RADOME mai 2026 (Source : Météo BZH)

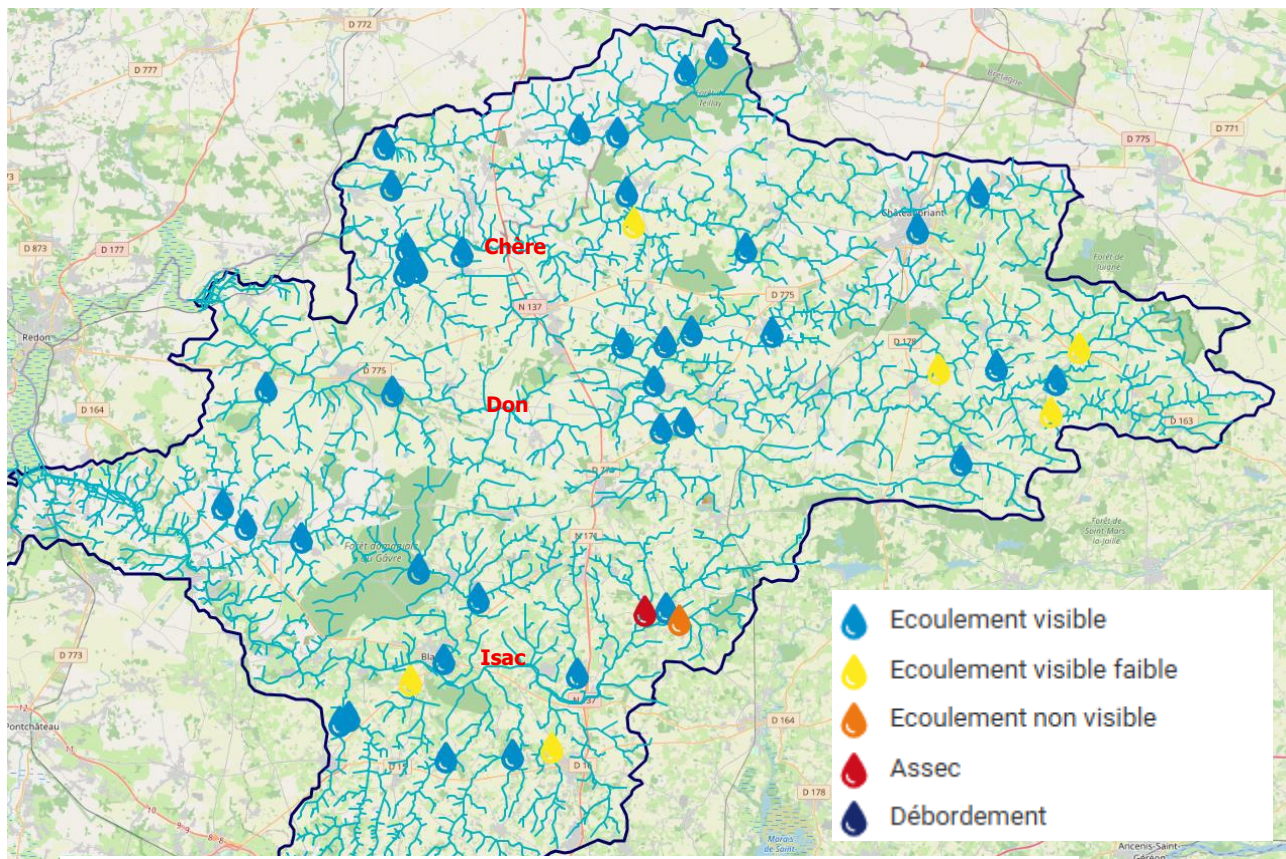
En mai, le climat a été très changeant, avec de forts écarts de température. Début marqué par des pluies et un refroidissement jusqu'à 7,5°C. Le mois a alterné orages, journées ensoleillées et variations thermiques (10 à 17°C). Pics notables : 23,4°C le 9, 5°C les 12 et 15. Fin mai : canicule généralisée, jusqu'à 35°C, avec une hausse brutale d'environ 10°C en trois jours.

Suivi des écoulements

Sur la base du réseau ONDE (Observatoire National Des Etiages) mis en place par l'OFB, le SCDI réalise depuis 2024, son propre suivi des écoulements sur 46 stations de son territoire. D'avril à novembre, les stations font l'objet de plusieurs observations, l'objectif étant de témoigner de la nature des écoulements et du moment de bascule du cours d'eau en étiage (période de basse eaux).

Il existe 5 niveaux d'observation :

- **Débordement** : le cours d'eau est sorti de son lit de manière totale ou partielle.
- **Écoulement visible acceptable** : il est permanent et visible à l'œil nu.
- **Écoulement visible faible** : de l'eau est présente et un courant est visible, mais le débit faible ne garantit pas un bon fonctionnement biologique.
- **Écoulement non visible** : de l'eau est présente mais le débit est nul. Généralement, soit l'eau est présente sur toute la station mais il n'y a pas de courant (grandes zones lenticques), soit il ne reste que quelques flaques sur plus de la moitié du linéaire.
- **Assec** : l'eau est totalement évaporée ou infiltrée sur plus de 50% de la station. La station est « à sec ».



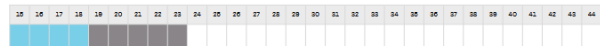
Carte des étiages sur le territoire réalisé d'après le suivi des écoulements du 18 au 22 mai

Les données sont introduites dans le logiciel SYSMA (WEB SIG) et permet de réaliser une cartographie. La carte des étiages suivante est le résultat du suivi pour la 3ème semaine de mai 2026.

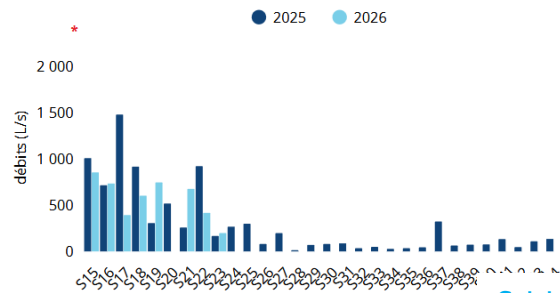
Lors de ce suivi, seules deux stations ne présentent pas d'écoulement visible :

- Les écoulements provenant de l'amont du ruisseau du Pas Sicard sont en assec.
- L'Apsiguais présentant une surface en eau mais stagnante probablement due à l'influence en aval de l'Isac.

L'apport des pluies sur la première partie du mois a permis de recharger les nappes et les cours d'eau. Ces tendances sont néanmoins en chute libre à causes du phénomène de sécheresse actuel ce qui pourrait amener nos cours d'eau à franchir, si le phénomène perdure, des seuils de vigilance et/ou d'alerte sur les restrictions d'usage de l'eau. En l'absence de pluie et avec le maintien de ces températures, il est fort probable que d'avantage d'affluents passent, ou soient déjà passés, en assec. Les semaines à venir seront décisives afin de voir si les écoulements restent pérennes et si des restrictions sur l'usages de l'eau sont appliqués.



• Tendances étiage 2025/2026



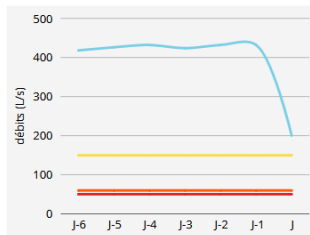
* pour des soucis de lisibilité, l'échelle est plafonnée à 15 X le premier seuil d'alerte

Situation des eaux superficielles

Arrêté cadre Loire-Atlantique du 08 juin 2023

- Légende
- Seuil d'alerte
 - Seuil d'alerte renforcée
 - Seuil de crise

• Tendances 6 derniers jours



Suivi de la station : La Chère à Derval

Pour toute information supplémentaire, lien vers le site de la DDTM 44



Une action pour la ressource en eau



Plantations bocagères !

Le Syndicat Chère Don Isac accompagne les agriculteurs-agricultrices et les propriétaires de foncier agricole à la restauration du bocage. Sur cette campagne 2025-2026, **9,3 km de haies ont été plantés**, dont 1,5 km sur billons, pour 15 bénéficiaires volontaires.

Les projets sont conçus avec les bénéficiaires et livrés clé en main : plantation, protections contre le gibier et paillage. Seule la préparation du sol reste à la charge du porteur de projet ; le reste est financé intégralement par l'Agence de l'Eau Loire-Bretagne, la Région Pays de la Loire et la Communauté de Communes concernée. Ces haies apporteront de nombreux bénéfices agronomiques, climatiques et environnementaux, notamment pour la gestion de l'eau (infiltration, limitation du ruissellement et des pollutions). Leur plein effet se révélera progressivement au fil de leur croissance : patience, ça pousse



2 haies plantées dans le cadre du programme d'accompagnement du SCDI (Petit-Auverné)

Contact

Clément Dénarnaud, Technicien milieux aquatiques BV du Don
06 69 12 70 59
clement.denarnaud@cheredonisac.fr