

JUIN 2026

BULLETIN D'INFORMATION HYDROLOGIQUE

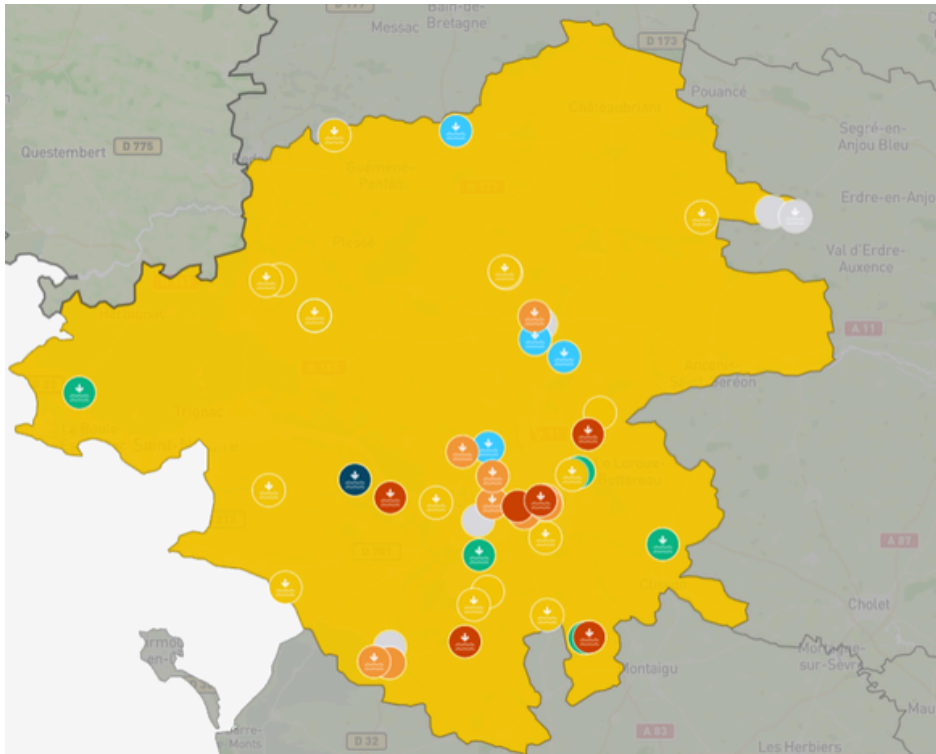


Des bassins de la Chère, du Don et de l'Isac



Le ruisseau de l'Etang de Fondeluen à Lusanger, dans lequel seules des fosses subsistent

Un mois de juin marqué par la chaleur :



Cartes des nappes phréatiques en 44, plus d'information sur le site "Info-Sécheresse.fr"

■ Pas de données depuis + de 14 jours



Historique des arrêtés sécheresse de la Loire-Atlantique :

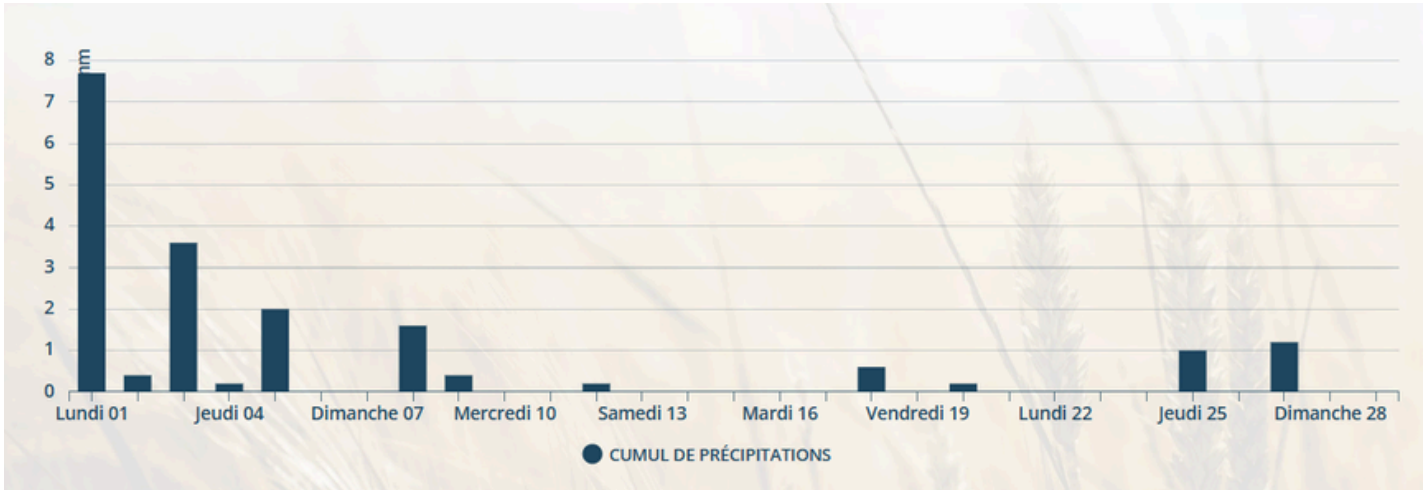
Le 24 Juin : Les bassins versants de la Vilaine passent en état d'alerte.

Pour connaître les restrictions d'usage de l'eau en direct, rendez-vous sur RestrEau : <https://ssmecologie.shinyapps.io/restreau/>

La Loire Atlantique a été frappée par une vague de chaleur sans précédent pour un mois de Juin. En effet un épisode caniculaire s'est installé durant la seconde partie du mois. A partir du 13 juin, les températures grimpent et l'absence de pluie vient assécher des milieux déjà fragilisés par un mois de mai plutôt sec. Les premiers arrêtés sécheresses sont mis en place afin de préserver la ressource en eau.

Situation pluviométrique et hydrologique

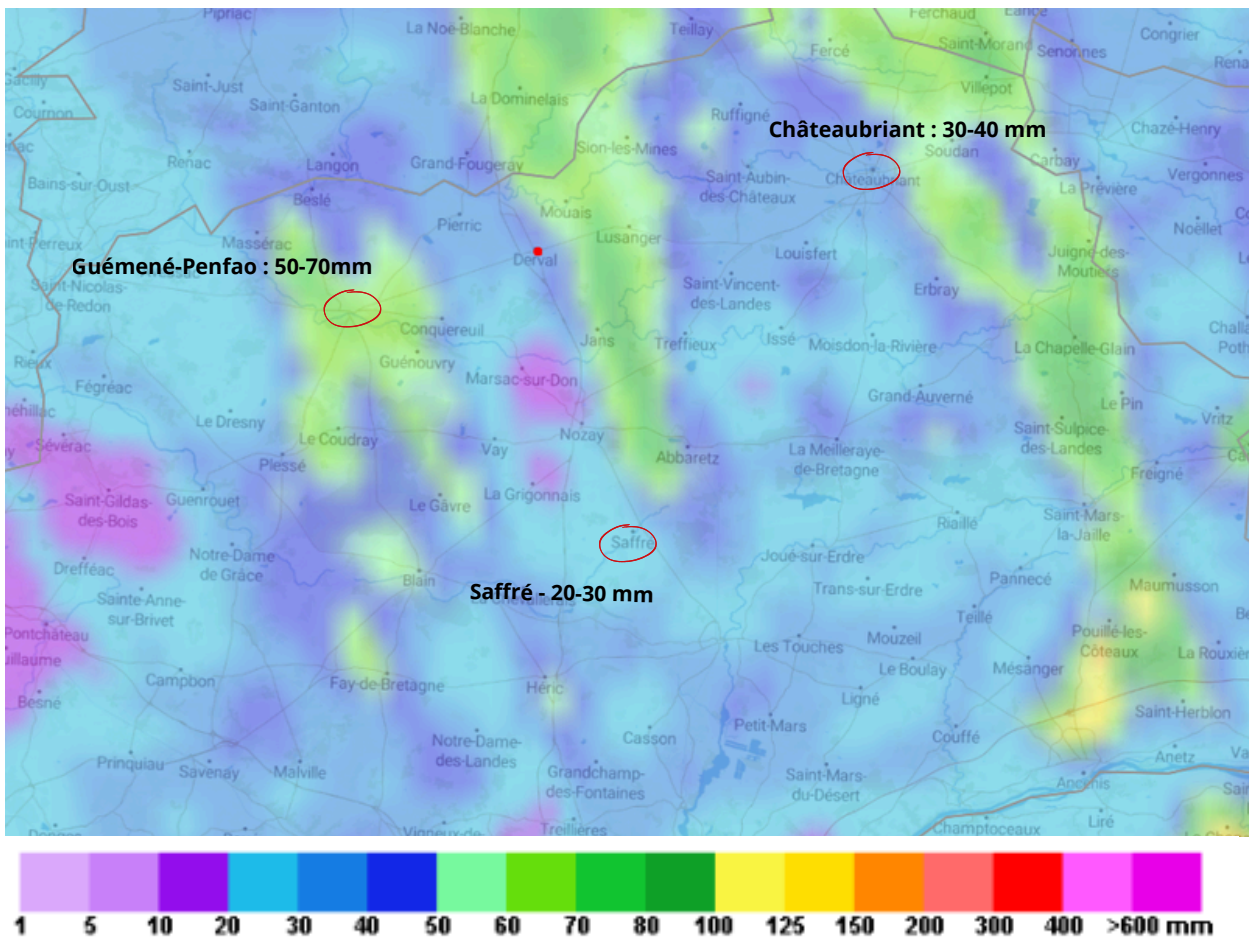
Suivi de la pluviométrie



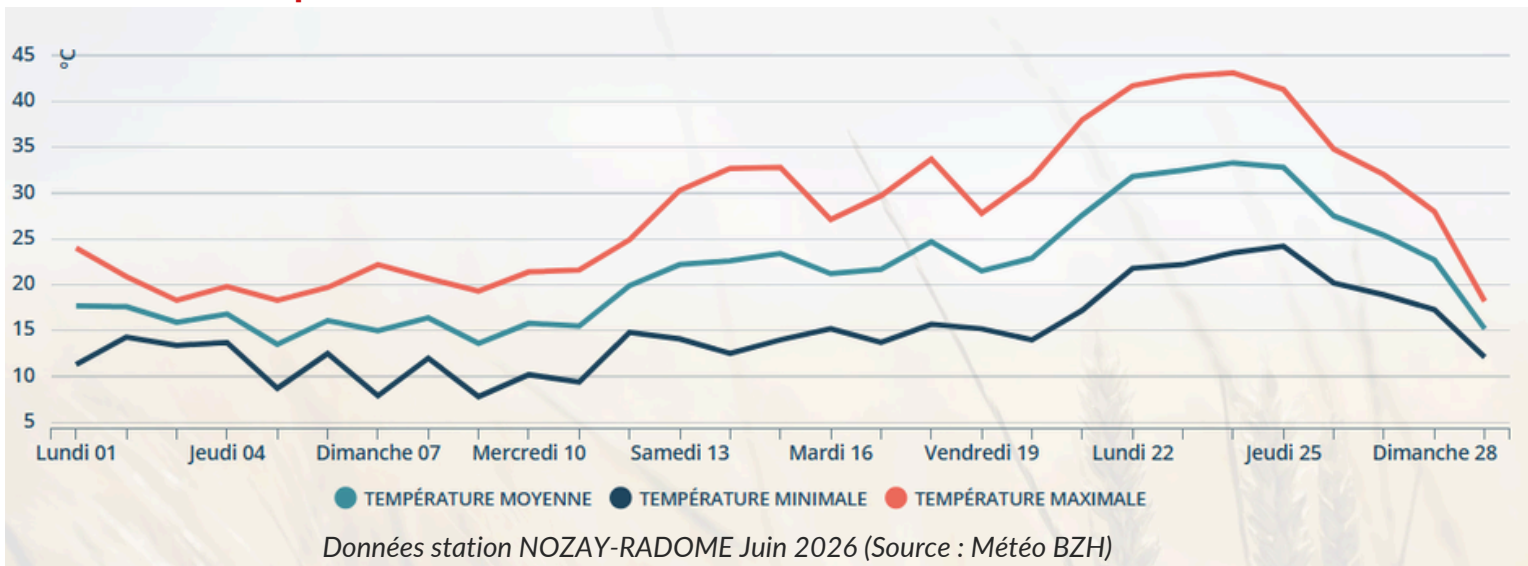
Données station NOZAY-RADOME Juin 2026 (Source : Météo BZH)

La station de suivi pluviométrique de Radome à Nozay indique un cumul pluviométrique de 20 mm enregistrée principalement sur la première semaine de juin. Cette valeur n'est pas toujours représentative des pluies tombées sur le secteur. Les précipitations étant des pluies d'orages, les cumuls pluviométriques sont très sectorisés. Sur Guémené-Penfao par exemple, un total de 70 mm est tombé contre 20 à 30 mm sur Saffré.

Ces cumuls, même les plus intenses, ne sont néanmoins pas suffisants pour venir recharger les milieux et rafraîchir les sols qui subissent de plein fouet durant la seconde partie du mois l'impact de la sécheresse et de la canicule.

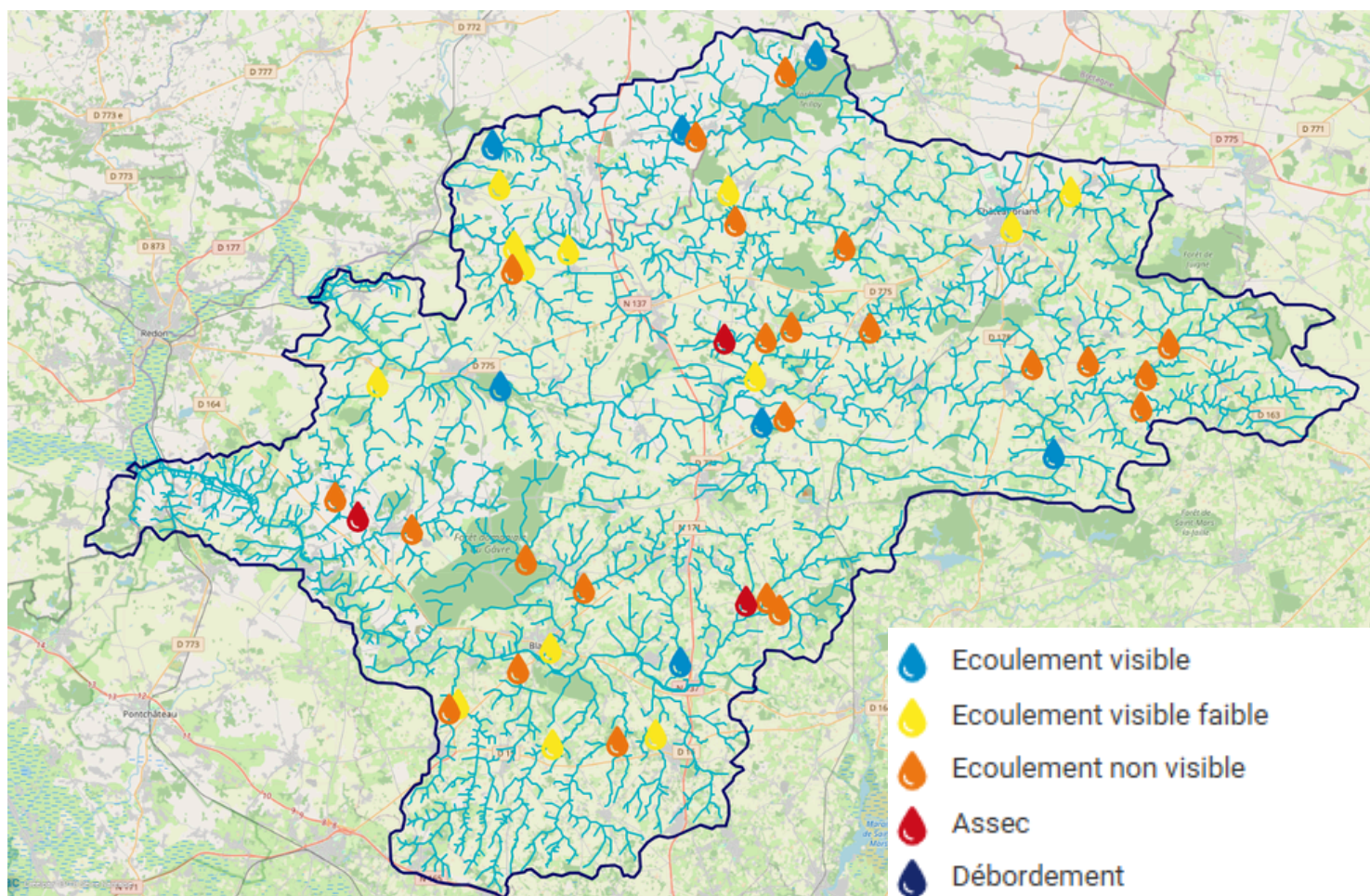


Suivi des températures



La station de La Radome à Nozay présente des pics de températures jamais enregistrés sur un mois de juin. Le mois de mai s'était terminé par un épisode de canicule avec des moyennes à plus de 25°C mais les températures avaient fini par retrouver des normales de saison en ce début de mois de juin avec des moyennes avoisinant les 15 à 18°C. Cet épisode d'accalmie est de courte durée avec un retour des hausses de températures à partir du 12 juin où les températures vont progressivement augmenter jusqu'à atteindre leurs pics entre le dimanche 21 et le jeudi 25. A ce moment là, les températures atteignent les 43°C et ne retomberont qu'avec l'arrivée d'un épisode orageux à partir du vendredi 26. Ces températures en constante hausse ont eu un impact non négligeable sur les quantités d'eau dans nos ruisseaux qui ont vu leur débit diminuer durant cette période de sec.

Suivi des écoulements



Carte des étiages sur le territoire réalisée d'après le suivi des écoulements du 22 au 26 juin 2026

Sans surprise au vu de la pluviométrie et des températures de juin, les cours d'eau et ruisseaux du territoire ont vu leur débit et leur niveau chuter de manière drastique. Si on se réfère au suivi de fin juin ci-dessus, moins de la moitié des stations présentaient un écoulement visible (18 stations sur 45). Dans la plupart des cas et notamment sur les ruisseaux du Don et de l'Isac, il ne restait que des poches d'eau éparses sans continuité de l'écoulement. Certains ruisseaux, particulièrement résiliants face à la sécheresse comme par exemple le ruisseau de la Pénaïs à Teillay (35) montrent d'ores et déjà des arrêts dans leurs écoulements. Cela n'était par ailleurs pas arrivé sur l'entièreté de 2025 même en sortie d'été.

Cette observation, faite sur la Pénaïs, peut être généralisée à l'ensemble des stations en comparaison avec les résultats des années précédentes. L'année dernière, seule une faible portion des ruisseaux ne présentait pas d'écoulement à cette période de l'année. Les assecs avaient alors frappé les milieux plus tard dans la saison. Cela laisse présager de gros stress hydrique sans le retour d'un épisode de pluie important et prolongé durant l'été à venir.

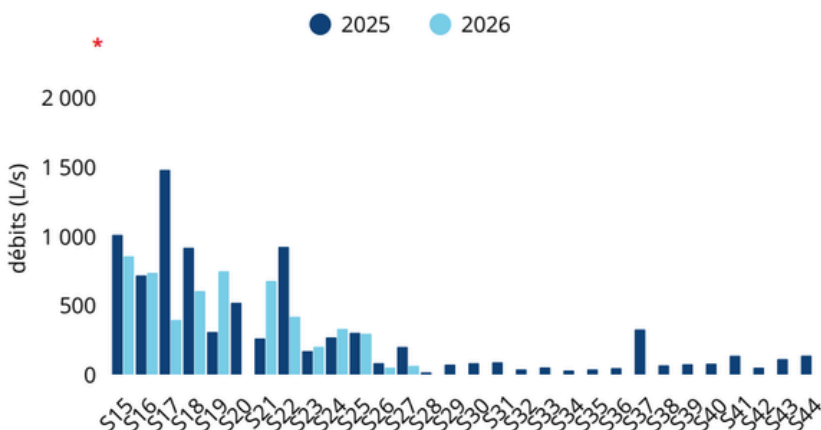
La situation hydrologique étant particulièrement préoccupante, notre territoire est actuellement placé en état d'alerte (**passage en alerte renforcé le 03/07**). Cela pourrait amener à passer en alerte renforcée ou en crise sécheresse dans les jours à venir. Dans ce contexte, plusieurs usages de l'eau sont soumis à des restrictions réglementaires. Or des pratiques non conformes sont régulièrement constatées sur le terrain, (arrosage d'espaces verts ou de terrain de sport dans des zones interdites, irrigation de cultures telles que le maïs dans des secteurs soumis à des restrictions strictes ...).

La préservation de la ressource en eau est un enjeu collectif majeur. Elle nécessite une mobilisation rapide, coordonnée et équitable de tous les acteurs du territoire.

Pour connaître les restrictions d'usage de l'eau en direct, rendez-vous sur RestrEau : <https://ssmecologie.shinyapps.io/restreau/>



• Tendances étiage 2025/2026

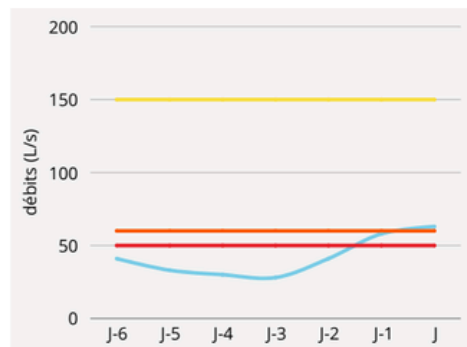


Situation des eaux superficielles

Arrêté cadre Loire-Atlantique du 08 juin 2023

- Légende
- Seuil d'alerte
 - Seuil d'alerte renforcée
 - Seuil de crise

• Tendances 6 derniers jours



Une action pour la ressource en eau

Lutte contre les espèces invasives : la Jussie



La jussie est une plante exotique originaire d'Amérique du Sud importée en Europe dans l'objectif de l'utiliser comme ornement en aquariophilie. Arrivée dans nos milieux naturels et sans prédateur, cette dernière se développe de manière intense si les conditions de son développement sont réunies. La Jussie comme toutes les autres espèces exotiques envahissantes (EEE), se développe dans les milieux qui lui sont adaptés. Sans prédateurs, elles continuent de croître et de coloniser le milieu étouffant les chances de développement des espèces indigènes. Sa gestion est difficile, la moindre bouture se décrochant des herbiers et ayant suffisamment de matière peut produire un nouvel herbier.

Chaque année le Syndicat Chère Don Isac organise des campagnes d'arrachage en interne et par une entreprise dans le but de lutter contre sa propagation.

En parallèle, des campagnes de prospections ont lieu afin de définir les secteurs impactés par la plante et définir à terme, une stratégie de gestion globale et adaptée.



Opération d'arrachage de la jussie sur le site de pêche de Beaujouet par l'entreprise Fougère

Contact

Clément Dénarnaud, technicien milieux aquatiques

06 69 12 70 59

clement.denarnaud@cheredonisac.fr

